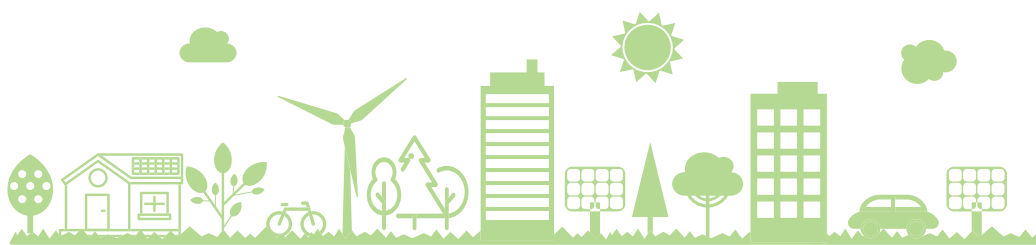




## 인 구 Population

1. 인구추이
2. 읍.면별 세대 및 인구(주민등록)
3. 리별 세대 및 인구(최근년도)
4. 연령(5세계급) 및 성별인구
5. 혼인상태별 인구(15세이상 인구)
6. 교육정도별 인구(6세이상 인구)
7. 주택점유형태별 가구(일반가구)
8. 사용방수별 가구(일반가구)
9. 인구동태(시군별)
11. 통근.통학 유형별 인구
12. 상주(야간).주간인구
13. 외국인 국적별 등록현황
14. 외국인 국적별 혼인
15. 외국인과외국인과의 혼인
16. 사망원인별 사망
17. 여성가구주 현황





# 1. 인구추이

## Registered Population Trend

### 가. 등록인구추이

단위 : 세대, 명

Unit : household, person

연 별 Year	세대수 <sup>1)</sup> No. of households	인 구 Population									인구증가율 (%) Population increase rate	세대당 인 구 Person per household	65세 이상 고령자 Person 65 years old and over	인구밀도 Population density	
		합 계 Total	남 Male	여 Female	한국인 Korean	남 Male	여 Female	외국인 Foreigner	남 Male	여 Female				면적 Area (km <sup>2</sup> )	인구밀도 Population density
1969	20,659	123,729	63,024	60,705	123,729	63,024	60,705	...	...	...	-6.2	6.0	...	74.0	1,673.00
1970	22,363	123,929	63,088	60,841	123,929	63,088	60,841	...	...	...	0.2	5.5	...	74.1	1,673.00
1971	21,219	121,527	61,975	59,552	121,527	61,975	59,552	...	...	...	-1.9	5.7	...	72.6	1,673.00
1972	21,082	120,914	61,721	59,193	120,914	61,721	59,193	...	...	...	-0.5	5.7	...	72.3	1,673.00
1973	21,258	121,828	62,517	59,311	121,828	62,517	59,311	...	...	...	0.8	5.7	...	72.8	1,673.00
1974	21,208	123,134	62,916	60,218	123,134	62,916	60,218	...	...	...	1.1	5.8	...	71.6	1,718.81
1975	22,019	120,798	61,961	58,837	120,798	61,961	58,837	...	...	...	-1.9	5.5	...	70.3	1,718.81
1976	21,761	117,390	60,361	57,029	117,390	60,361	57,029	...	...	...	-2.8	5.4	...	68.3	1,718.81
1977	20,928	115,886	59,438	56,448	115,886	59,438	56,448	...	...	...	-1.3	5.5	...	64.9	1,786.02
1978	20,830	113,644	58,015	55,629	113,644	58,015	55,629	...	...	...	-1.9	5.5	...	63.6	1,786.02
1979	20,859	110,952	56,342	54,610	110,952	56,342	54,610	...	...	...	-2.4	5.3	...	62.1	1,786.02
1980	20,370	101,043	51,879	49,164	101,043	51,879	49,164	...	...	...	-8.9	5.0	...	56.6	1,786.02
1981	20,108	100,579	51,676	48,903	100,579	51,676	48,903	...	...	...	-0.5	5.0	...	56.3	1,786.61
1982	20,130	99,511	51,338	48,173	99,511	51,338	48,173	...	...	...	-1.1	4.9	...	55.7	1,786.62
1983	20,335	99,456	50,978	48,478	99,456	50,978	48,478	...	...	...	-0.1	4.9	...	55.7	1,786.62
1984	20,030	97,352	49,673	47,679	97,352	49,673	47,679	...	...	...	-2.1	4.9	...	54.5	1,786.86
1985	20,371	90,100	46,217	43,883	90,100	46,217	43,883	...	...	...	-7.4	4.4	...	50.4	1,786.15
1986	20,188	90,684	46,234	44,450	90,684	46,234	44,450	...	...	...	0.6	4.5	...	50.8	1,786.15
1987	19,947	88,395	44,846	43,549	88,395	44,846	43,549	...	...	...	-2.5	4.4	...	49.6	1,786.12
1988	19,792	85,531	43,227	42,304	85,531	43,227	42,304	...	...	...	-3.2	4.3	6,561	47.9	1,786.15
1989	19,738	84,030	42,271	41,759	84,030	42,271	41,759	...	...	...	-1.8	4.3	6,714	47.0	1,786.80
1990	20,032	77,795	39,304	38,491	77,795	39,304	38,491	...	...	...	-7.4	3.9	6,579	43.5	1,786.73
1991	20,641	80,891	40,752	40,139	80,891	40,752	40,139	...	...	...	4.0	3.9	6,848	45.3	1,786.71
1992	21,101	79,450	40,090	39,360	79,429	40,083	39,346	21	7	14	-1.8	3.8	6,913	44.5	1,786.90
1993	21,445	78,095	39,501	38,594	78,071	39,493	38,578	24	8	16	-1.7	3.6	7,023	43.7	1,787.04
1994	21,802	77,017	38,932	38,085	76,954	38,908	38,046	63	24	39	-1.4	3.5	7,181	42.3	1,818.88
1995	22,273	76,028	38,581	37,447	75,976	38,557	37,419	52	24	28	-1.3	3.4	7,425	41.8	1,818.74
1996	22,926	75,647	38,407	37,240	75,570	38,364	37,206	77	43	34	-0.5	3.3	7,568	41.6	1,818.73
1997	23,544	75,295	38,273	37,022	75,200	38,224	36,976	95	49	46	-0.5	3.2	7,759	41.4	1,818.47
1998	24,007	75,455	38,361	37,094	75,353	38,312	37,041	102	49	53	0.2	3.1	8,081	41.5	1,817.87
1999	24,525	75,163	38,180	36,983	75,051	38,129	36,922	112	51	61	-0.4	3.1	8,444	41.3	1,817.85

주 : 2016년 기본통계부터 국적별로 통계표 변경

자료 : 법무부 「출입국·외국인정책 통계연보」(외국국적동포거소신고자 현황)

# 인구추이

## Registered Population Trend

단위 : 세대, 명

Unit : household, person

연 별 Year	세대수 <sup>1)</sup> No. of households	인 구 Population									인구 증가율 (%) Population increase rate	세대당 인 구 Person per household	65세 이상 고령자 Person65 years old and over	인구밀도 Population density	
		합 계 Total	남 Male	여 Female	한국인 Korean	남 남	여 여	외국인 Foreigner	남 남	여 여				면적 Area (km <sup>2</sup> )	
2000	24,930	74,813	37,874	36,939	74,637	37,811	36,826	176	63	113	-0.5	3.0	8,884	41.2	1,817.85
2001	25,585	74,429	37,676	36,753	74,224	37,603	36,621	205	73	132	-0.5	2.9	9,443	40.9	1,817.89
2002	25,666	73,096	37,013	36,083	72,805	36,916	35,889	291	97	194	-1.8	2.8	9,950	40.2	1,818.04
2003	25,809	72,115	36,607	35,508	71,733	36,443	35,290	382	164	218	-1.3	2.8	10,355	39.7	1,817.89
2004	26,896	72,727	37,097	35,630	72,317	36,902	35,415	410	195	215	0.8	2.7	10,837	40.0	1,817.92
2005	26,997	71,837	36,718	35,119	71,324	36,417	34,907	513	301	212	-1.2	2.7	11,263	39.5	1,817.92
2006	27,197	70,651	36,065	34,586	70,037	35,727	34,310	614	338	276	-1.7	2.6	11,543	38.9	1,817.96
2007	27,776	70,929	36,197	34,732	70,142	35,764	34,378	787	433	354	0.4	2.6	12,130	39.0	1,817.96
2008	28,486	71,160	36,225	34,935	70,360	35,824	34,536	800	401	399	0.3	2.5	12,514	39.1	1,818.68
2009	28,707	70,264	35,819	34,445	69,606	35,537	34,069	658	282	376	-1.3	2.4	12,825	38.6	1,818.89
2010	29,280	70,882	36,068	34,814	69,893	35,595	34,298	989	473	516	0.9	2.4	13,188	39.0	1,819.16
2011	29,648	70,734	36,003	34,731	69,899	35,639	34,260	835	364	471	-0.2	2.4	13,524	38.9	1,819.47
2012	29,894	70,401	35,836	34,565	69,727	35,548	34,179	674	288	386	-0.5	2.4	13,852	38.7	1,819.67
2013	30,885	71,360	36,531	34,829	70,638	36,181	34,457	722	350	372	1.4	2.3	14,159	39.2	1,819.67
2014	31,183	71,256	36,440	34,816	70,451	35,996	34,455	805	444	361	0.0	2.3	14,400	39.2	1,819.77
2015	31,443	71,159	36,363	34,796	70,336	35,906	34,430	823	457	366	-0.1	2.3	14,739	39.1	1,819.83
2016	31,851	70,961	36,246	34,715	70,076	35,738	34,338	885	508	377	-0.3	2.2	14,739	39.0	1,820.14
<b>2017</b>	<b>32,467</b>	<b>71,285</b>	<b>36,410</b>	<b>34,875</b>	<b>70,340</b>	<b>35,855</b>	<b>34,485</b>	<b>945</b>	<b>555</b>	<b>390</b>	<b>0.5</b>	<b>2.2</b>	<b>15,899</b>	<b>47.4</b>	<b>1,820.28</b>

주 : 2016년 기본통계부터 국적별로 통계표 변경  
 자료 : 법무부 「출입국·외국인정책 통계연보」(외국국적동포거소신고자 현황)

### 나. 거소신고인수

단위 : 명

연 별	외국국적동포 거소신고인 Foreigner Address population								
	합 계	남 Male	여 Female	국적별 Nationality	중국 China	미국 United States	캐나다 Canada	기타 Others	
2012	115	63	52	115	72	30	7	6	
2013	152	78	74	152	105	31	7	9	
2014	188	92	96	188	138	31	10	9	
2015	168	75	93	168	119	35	9	5	
2016	170	72	98	170	115	40	8	7	
<b>2017</b>	<b>181</b>	<b>72</b>	<b>109</b>	<b>166</b>	<b>125</b>	<b>41</b>	<b>7</b>	<b>8</b>	

주 : 2016년 기본통계부터 국적별로 통계표 변경  
 자료 : 법무부 「출입국·외국인정책 통계연보」(외국국적동포거소신고자 현황)

## 2. 읍면별 세대 및 인구(주민등록)

### Households and Population by Eup, Myeon (Resident Registration)

단위 : 세대, 명

Unit : household, person

연 별 Year	세대수 <sup>1)</sup> No. of househ olds	등 록 인 구 Population									세대당 인 구 Person per househ old	65세 이상 고령자 Person 65 years old and over	평균 <sup>2)</sup> 연령 average age	인구밀도	
		합 계 Total		한국인 Korean			외국인 Foreigner			인 구 밀도 Populati on density				면적 Area (km <sup>2</sup> )	
		남 Male	여 Female	계	남	여	계	남	여						
2012	29,894	70,401	35,836	34,565	69,727	35,548	34,179	674	288	386	2.4	13,852	...	38.7	1,819.67
2013	30,885	71,360	36,531	34,829	70,638	36,181	34,457	722	350	372	2.3	14,159	...	39.2	1,819.67
2014	31,183	71,256	36,440	34,816	70,451	35,996	34,455	805	444	361	2.3	14,400	...	39.2	1,819.68
2015	31,443	71,159	36,363	34,796	70,336	35,906	34,430	823	457	366	2.3	14,739	46.0	39.1	1,819.83
2016	31,851	70,961	36,246	34,715	70,076	35,738	34,338	885	508	377	2.2	14,933	46.8	39.0	1,820.14
<b>2017</b>	<b>32,467</b>	<b>71,285</b>	<b>36,410</b>	<b>34,875</b>	<b>70,340</b>	<b>35,855</b>	<b>34,485</b>	<b>945</b>	<b>555</b>	<b>390</b>	<b>2.2</b>	<b>14,933</b>	<b>46.8</b>	<b>39.2</b>	<b>1,820.14</b>
홍천읍	15,098	36,137	18,108	18,029	35,839	17,974	17,865	298	134	164	2.4	5,077	...	336.5	107.39
화촌면	2,427	4,741	2,474	2,267	4,679	2,432	2,247	62	42	20	2.0	1,464	...	22.4	211.47
두촌면	1,276	2,468	1,230	1,238	2,445	1,217	1,228	23	13	10	1.9	855	...	17.5	140.84
내촌면	1,257	2,439	1,267	1,172	2,410	1,255	1,155	29	12	17	1.9	781	...	16.6	146.68
서석면	1,867	4,001	2,016	1,985	3,907	1,970	1,937	94	46	48	2.1	1,041	...	17.8	225.35
동 면	1,803	3,817	1,952	1,865	3,782	1,928	1,854	35	24	11	2.1	1,186	...	25.5	149.74
남 면	2,996	6,331	3,339	2,992	6,234	3,277	2,957	97	62	35	2.1	1,450	...	52.6	120.35
서 면	2,139	3,846	2,032	1,814	3,821	2,021	1,800	25	11	14	1.8	1,132	...	31.2	123.42
북방면	1,940	3,958	2,066	1,892	3,907	2,033	1,874	51	33	18	2.0	1,126	...	27.0	146.44
내 면	1,664	3,547	1,926	1,621	3,316	1,748	1,568	231	178	53	2.1	821	...	7.9	448.46

주 : 주민등록인구통계 결과(외국인 포함)

1) 외국인 세대수 제외(1998년부터 적용) 2) 2017년 기본통계부터 "평균연령" 추가

자료 : 자치행정과

### 3. 리별 세대 및 인구(최근년도)

#### Households and Population by Ri(Recent year)

단위 : 세대, 명

Unit : household, person

리별	총 계 Total				한국인 Korean			외국인 Foreigner			65세이상 고령자 Person 65 years old and over
	세대 <sup>1)</sup>		등록인구 Population		인구			인구			
	No. of households		남 Male	여 Female	남	여	남	여			
2017	32,467	71,285	36,410	34,875	70,340	35,855	34,485	945	555	390	15,899
홍천읍	15,098	36,137	18,108	18,029	35,839	17,974	17,865	298	134	164	5,418
진리	559	...	...	...	1,139	565	574	...	...	...	...
신장대리	785	...	...	...	1,449	701	748	...	...	...	...
희망리	3,490	...	...	...	8,234	4,049	4,185	...	...	...	...
갈마곡리	3,643	...	...	...	9,098	4,541	4,557	...	...	...	...
검울리	213	...	...	...	482	245	237	...	...	...	...
와동리	222	...	...	...	567	309	258	...	...	...	...
결운리	249	...	...	...	534	288	246	...	...	...	...
태학리	193	...	...	...	378	215	163	...	...	...	...
연봉리	4,189	...	...	...	10,790	5,404	5,386	...	...	...	...
하오안리	808	...	...	...	1,680	885	795	...	...	...	...
상오안리	197	...	...	...	367	189	178	...	...	...	...
장전평리	261	...	...	...	522	279	243	...	...	...	...
삼마치리	289	...	...	...	599	304	295	...	...	...	...
화촌면	2,427	4,741	2,474	2,267	4,679	2,432	2,247	62	42	20	1,578
송정리	234	...	...	...	448	242	206	...	...	...	...
내삼포리	89	...	...	...	189	96	93	...	...	...	...
성산리	417	...	...	...	789	401	388	...	...	...	...
아시대리	179	...	...	...	309	154	155	...	...	...	...
주음치리	114	...	...	...	245	131	114	...	...	...	...
군업리	273	...	...	...	489	262	227	...	...	...	...
장평리	213	...	...	...	420	215	205	...	...	...	...
굴운리	201	...	...	...	391	194	197	...	...	...	...
구성포리	341	...	...	...	626	343	283	...	...	...	...
풍천리	134	...	...	...	238	129	109	...	...	...	...
외삼포리	232	...	...	...	535	265	270	...	...	...	...

주 : 1) 외국인 세대수 제외(1998년부터 적용)

※ 서식변경(2007년)

자료 : 종합민원실, 각 읍면, 주민등록인구통계

## 리별 세대 및 인구(최근년도)

### Households and Population by Ri(Recent year)

단위 : 세대, 명

Unit : household, person

리별	총 계 Total				한국인 Korean			외국인 Foreigner			65세이상 고령자 Person 65 years old and over
	세대 <sup>1)</sup> No. of households	인구 Population		인구			인구				
		남 Male	여 Female	남	여	남	여				
두 촌 면	1,276	2,468	1,230	1,238	2,445	1,217	1,228	23	13	10	909
철 정 리	337	...	...	...	662	335	327	...	...	...	...
역 내 리	94	...	...	...	197	90	107	...	...	...	...
천 현 리	180	...	...	...	334	164	170	...	...	...	...
자 은 리	309	...	...	...	612	308	304	...	...	...	...
원 동 리	103	...	...	...	200	95	105	...	...	...	...
장 남 리	158	...	...	...	295	147	148	...	...	...	...
괘 석 리	95	...	...	...	145	78	67	...	...	...	...
내 촌 면	1,257	2,439	1,267	1,172	2,410	1,255	1,155	29	12	17	809
물 걸 리	270	...	...	...	556	296	260	...	...	...	...
와 야 리	176	...	...	...	361	177	184	...	...	...	...
서 곡 리	100	...	...	...	168	94	74	...	...	...	...
도 관 리	266	...	...	...	523	271	252	...	...	...	...
답 풍 리	145	...	...	...	234	120	114	...	...	...	...
화상대리	207	...	...	...	367	187	180	...	...	...	...
문 현 리	38	...	...	...	89	45	44	...	...	...	...
광 암 리	55	...	...	...	112	65	47	...	...	...	...

주 : 1) 외국인 세대수 제외(1998년부터 적용)

자료 : 종합민원실, 각 읍면, 주민등록인구통계

## 리별 세대 및 인구(속)(최근년도) Households and Population by Ri(Cont'd)(Recent year)

단위 : 세대, 명

Unit : household, person

리별	총 계 Total				한국인 Korean			외국인 Foreigner			65세이상 고령자 Person 65 years old and over
	세대 <sup>1)</sup> No. of households	인구 Population			인구			인구			
		남 Male	여 Female								
서 석 면	1,867	4,001	2,016	1,985	3,904	1,970	1,937	94	46	48	1,108
풍 암 리	542	...	...	...	1,108	563	545	...	...	...	...
검 산 리	279	...	...	...	579	281	298	...	...	...	...
생 곡 리	249	...	...	...	507	259	248	...	...	...	...
상군두리	50	...	...	...	148	81	67	...	...	...	...
하군두리	36	...	...	...	86	43	43	...	...	...	...
청 량 리	260	...	...	...	548	276	272	...	...	...	...
어 론 리	187	...	...	...	382	186	196	...	...	...	...
수 하 리	264	...	...	...	549	281	268	...	...	...	...
<b>동 면</b>	<b>1,803</b>	<b>3,817</b>	<b>1,952</b>	<b>1,865</b>	<b>3,782</b>	<b>1,928</b>	<b>1,854</b>	<b>35</b>	<b>24</b>	<b>11</b>	<b>1,286</b>
속 초 리	327	...	...	...	724	360	382	...	...	...	...
신 봉 리	67	...	...	...	126	61	65	...	...	...	...
덕 치 리	170	...	...	...	327	175	152	...	...	...	...
성 수 리	118	...	...	...	273	145	128	...	...	...	...
삼 현 리	89	...	...	...	176	90	86	...	...	...	...
방 량 리	72	...	...	...	147	77	70	...	...	...	...
월 운 리	150	...	...	...	316	158	158	...	...	...	...
후 동 리	89	...	...	...	179	95	84	...	...	...	...
개 운 리	136	...	...	...	320	163	157	...	...	...	...
노 천 리	385	...	...	...	760	393	367	...	...	...	...
좌 운 리	200	...	...	...	416	211	205	...	...	...	...

주 : 1) 외국인 세대수 제외(1998년부터 적용)

자료 : 종합민원실, 각 읍면, 주민등록인구통계



## 리별 세대 및 인구(속)(최근년도)

### Households and Population by Ri(Cont'd)(Recent year)

단위 : 세대, 명

Unit : household, person

리별	총 계 Total				한국인 Korean			외국인 Foreigner			65세이상 고령자 Person 65 years old and over
	세대 <sup>1)</sup> No. of households	인구 Population		인구			인구				
		남 Male	여 Female	남	여	남	여				
<b>남 면</b>	<b>2,996</b>	<b>6,331</b>	<b>3,339</b>	<b>2,992</b>	<b>6,184</b>	<b>3,277</b>	<b>2,957</b>	<b>97</b>	<b>62</b>	<b>35</b>	<b>1,511</b>
양덕원리	538	...	...	...	1,198	564	634	...	...	...	...
유목정리	153	...	...	...	315	168	147	...	...	...	...
신 대 리	274	...	...	...	559	299	260	...	...	...	...
시 동 리	601	...	...	...	1,134	646	488	...	...	...	...
유 치 리	290	...	...	...	608	311	297	...	...	...	...
월 천 리	369	...	...	...	1,057	549	508	...	...	...	...
명 동 리	113	...	...	...	221	122	99	...	...	...	...
제 곡 리	86	...	...	...	157	82	75	...	...	...	...
용 수 리	105	...	...	...	182	94	88	...	...	...	...
남노일리	86	...	...	...	162	71	91	...	...	...	...
화 전 리	381	...	...	...	641	371	270	...	...	...	...
<b>서 면</b>	<b>2,139</b>	<b>3,846</b>	<b>2,032</b>	<b>1,814</b>	<b>3,821</b>	<b>2,021</b>	<b>1,800</b>	<b>25</b>	<b>11</b>	<b>14</b>	<b>1,210</b>
반 곡 리	182	...	...	...	327	160	167	...	...	...	...
어유포리	137	...	...	...	231	131	100	...	...	...	...
팔 봉 리	336	...	...	...	556	306	250	...	...	...	...
굴 업 리	133	...	...	...	242	134	108	...	...	...	...
대 곡 리	219	...	...	...	402	213	189	...	...	...	...
중방대리	85	...	...	...	142	76	66	...	...	...	...
길 곡 리	112	...	...	...	212	111	101	...	...	...	...
동 막 리	167	...	...	...	271	136	135	...	...	...	...
모 곡 리	452	...	...	...	851	438	413	...	...	...	...
마 곡 리	70	...	...	...	123	72	51	...	...	...	...
개 야 리	123	...	...	...	238	123	115	...	...	...	...
두 미 리	123	...	...	...	226	121	105	...	...	...	...

## 리별 세대 및 인구(속)(최근년도) Households and Population by Ri(Cont'd)(Recent year)

단위 : 세대, 명

Unit : household, person

리별	총 계 Total				한국인 Korean			외국인 Foreigner			65세이상 고령자 Person 65 years old and over
	세대 <sup>1)</sup> No. of households	인구 Population		인구			인구				
		남 Male	여 Female	남	여	남	여				
<b>북 방 면</b>	<b>1,940</b>	<b>3,958</b>	<b>2,066</b>	<b>1,892</b>	<b>3,907</b>	<b>2,033</b>	<b>1,874</b>	<b>51</b>	<b>33</b>	<b>18</b>	<b>1,191</b>
상화계리	197	...	...	...	442	233	209	...	...	...	...
화 동 리	126	...	...	...	278	158	120	...	...	...	...
중화계리	133	...	...	...	312	158	154	...	...	...	...
성 동 리	188	...	...	...	336	166	170	...	...	...	...
북 방 리	131	...	...	...	272	136	136	...	...	...	...
능 평 리	125	...	...	...	267	135	132	...	...	...	...
부사원리	17	...	...	...	36	22	14	...	...	...	...
본 궁 리	74	...	...	...	119	72	47	...	...	...	...
역전평리	52	...	...	...	97	49	48	...	...	...	...
원 소 리	79	...	...	...	142	73	69	...	...	...	...
구 만 리	95	...	...	...	190	104	86	...	...	...	...
노 일 리	125	...	...	...	217	101	116	...	...	...	...
장 향 리	59	...	...	...	96	56	40	...	...	...	...
굴 지 리	69	...	...	...	126	59	67	...	...	...	...
도사곡리	40	...	...	...	90	49	41	...	...	...	...
소매곡리	75	...	...	...	148	80	68	...	...	...	...
하화계리	355	...	...	...	797	382	357	...	...	...	...
<b>내 면</b>	<b>1,664</b>	<b>3,547</b>	<b>1,926</b>	<b>1,621</b>	<b>3,316</b>	<b>1,748</b>	<b>1,568</b>	<b>231</b>	<b>178</b>	<b>53</b>	<b>879</b>
창 촌 리	503	...	...	...	1,031	522	509	...	...	...	...
광 원 리	354	...	...	...	651	348	303	...	...	...	...
명 개 리	69	...	...	...	117	67	50	...	...	...	...
울 전 리	225	...	...	...	451	246	205	...	...	...	...
자 운 리	353	...	...	...	747	386	361	...	...	...	...
방 내 리	160	...	...	...	319	179	140	...	...	...	...

주 : 1) 외국인 세대수 제외(1998년부터 적용)

자료 : 종합민원실, 각 읍면, 주민등록인구통계

4. 연령(5세 계급) 및 성별인구<sup>1)</sup>

## Population by Age(5-year age group) and Gender

단위 : 명, %

Unit : person, %

성 별	2012		2013		2014		2015		2016		2017	
	인 구	구성비	인 구	구성비	인 구	구성비	인 구	구성비	인 구	구성비	인 구	구성비
5세 계급별												
합 계	69,727	100.0	70,638	100.0	70,451	100.0	70,336	100.0	70,076	100.0	70,340	100.0
남 자	35,548	100.0	36,181	100.0	35,996	100.0	35,906	100.0	35,738	100.0	35,855	100.0
여 자	34,179	100.0	34,457	100.0	34,455	100.0	34,430	100.0	34,338	100.0	34,485	100.0
0 ~ 4세	2,484	3.56	3,013	4.27	2,368	3.36	2,318	3.30	2,169	3.10	2,044	2.91
남 자	1,262	3.55	1,533	4.24	1,178	3.27	1,147	3.19	1,103	3.09	1,045	2.91
여 자	1,222	3.58	1,480	4.30	1,190	3.45	1,171	3.40	1,066	3.10	999	2.90
5 ~ 9세	2,664	3.82	2,700	3.82	2,569	3.65	2,585	3.68	2,566	3.66	2,492	3.54
남 자	1,370	3.85	1,390	3.84	1,322	3.67	1,331	3.71	1,284	3.59	1,245	3.47
여 자	1,294	3.79	1,310	3.80	1,247	3.62	1,254	3.64	1,282	3.73	1,247	3.62
10 ~ 14세	3,618	5.19	3,599	5.09	3,176	4.51	2,908	4.13	2,666	3.80	2,605	3.70
남 자	1,896	5.33	1,884	5.21	1,676	4.66	1,503	4.19	1,376	3.85	1,336	3.73
여 자	1,722	5.04	1,715	4.98	1,500	4.35	1,405	4.08	1,290	3.76	1,269	3.68
15 ~ 19세	4,147	5.95	4,149	5.87	3,999	5.68	3,922	5.58	3,772	5.38	3,548	5.04
남 자	2,147	6.04	2,154	5.95	2,040	5.67	2,008	5.59	1,935	5.41	1,845	5.15
여 자	2,000	5.85	1,995	5.79	1,959	5.69	1,914	5.56	1,837	5.35	1,703	4.94
20 ~ 24세	3,743	5.37	4,025	5.70	3,989	5.66	3,862	5.49	3,740	5.34	3,696	5.25
남 자	2,097	5.90	2,440	6.74	2,311	6.42	2,190	6.10	2,122	5.94	2,070	5.77
여 자	1,646	4.82	1,585	4.60	1,678	4.87	1,672	4.86	1,618	4.71	1,626	4.72
25 ~ 29세	3,555	5.10	3,538	5.01	3,468	4.92	3,401	4.84	3,316	4.73	3,377	4.80
남 자	2,025	5.70	2,002	5.53	2,003	5.56	2,000	5.57	1,934	5.41	1,964	5.48
여 자	1,530	4.48	1,536	4.46	1,465	4.25	1,401	4.07	1,382	4.02	1,413	4.10
30 ~ 34세	3,883	5.57	3,946	5.59	3,801	5.40	3,619	5.15	3,334	4.76	3,155	4.49
남 자	2,110	5.94	2,129	5.88	2,065	5.74	2,007	5.59	1,857	5.20	1,772	4.94
여 자	1,773	5.19	1,817	5.27	1,736	5.04	1,612	4.68	1,477	4.30	1,383	4.01
35 ~ 39세	4,199	6.02	4,274	6.05	3,863	5.48	3,729	5.30	3,768	5.38	3,731	5.30
남 자	2,248	6.32	2,286	6.32	2,047	5.69	1,959	5.46	1,987	5.56	1,976	5.51
여 자	1,951	5.71	1,988	5.77	1,816	5.27	1,770	5.14	1,781	5.19	1,755	5.09
40 ~ 44세	5,133	7.36	5,142	7.28	4,853	6.89	4,705	6.69	4,426	6.32	4,263	6.06
남 자	2,756	7.75	2,751	7.60	2,656	7.38	2,556	7.12	2,403	6.72	2,300	6.41
여 자	2,377	6.95	2,391	6.94	2,197	6.38	2,149	6.24	2,023	5.89	1,963	5.69

주 : 주민등록 인구통계 자료임

1) 외국인 제외

자료 : 자치행정과

## 연령(5세 계급) 및 성별인구

### Population by Age(5-year age group) and Gender

단위 : 명, %

Unit : person, %

성 별	2012		2013		2014		2015		2016		2017	
	인 구	구성비	인 구	구성비	인 구	구성비	인 구	구성비	인 구	구성비	인 구	구성비
5세 계급별												
45 ~ 49세	5,462	7.83	5,506	7.82	5,442	7.74	5,333	7.58	5,322	7.59	5,231	7.44
남 자	2,972	8.36	2,994	8.32	2,881	8.02	2,814	7.84	2,825	7.90	2,802	7.81
여 자	2,490	7.29	2,512	7.29	2,561	7.44	2,519	7.32	2,497	7.27	2,429	7.04
50 ~ 54세	6,994	10.03	7,121	10.11	6,703	9.53	6,442	9.16	6,070	8.66	5,908	8.40
남 자	3,648	10.26	3,691	10.25	3,526	9.82	3,431	9.56	3,238	9.06	3,131	8.73
여 자	3,346	9.79	3,430	9.96	3,177	9.23	3,011	8.75	2,832	8.25	2,777	8.05
55 ~ 59세	6,033	8.65	6,184	8.78	7,062	10.04	7,323	10.41	7,637	10.90	7,710	10.96
남 자	3,146	8.85	3,204	8.90	3,653	10.17	3,755	10.46	3,885	10.87	3,925	10.95
여 자	2,887	8.45	2,980	8.65	3,409	9.90	3,568	10.36	3,752	10.93	3,785	10.98
60 ~ 64세	3,960	5.68	4,034	5.73	4,758	6.76	5,450	7.75	6,357	9.07	6,681	9.50
남 자	2,016	5.67	2,061	5.73	2,480	6.91	2,852	7.94	3,339	9.34	3,465	9.66
여 자	1,944	5.69	1,973	5.73	2,278	6.62	2,598	7.55	3,018	8.79	3,216	9.33
65 ~ 69세	3,776	5.42	3,786	5.37	3,776	5.37	3,811	5.42	3,705	5.29	4,293	6.10
남 자	1,776	5.00	1,795	4.99	1,858	5.17	1,914	5.33	1,869	5.23	2,234	6.23
여 자	2,000	5.85	1,991	5.78	1,918	5.57	1,897	5.51	1,836	5.35	2,059	5.97
70 ~ 74세	4,230	6.07	4,161	5.91	3,927	5.58	3,857	5.48	3,765	5.37	3,727	5.30
남 자	1,915	5.39	1,873	5.20	1,771	4.93	1,756	4.89	1,746	4.89	1,762	4.91
여 자	2,315	6.77	2,288	6.64	2,156	6.26	2,101	6.10	2,019	5.88	1,965	5.70
75 ~ 79세	3,128	4.49	3,005	4.27	3,567	5.07	3,637	5.17	3,717	5.30	3,799	5.40
남 자	1,283	3.61	1,212	3.37	1,546	4.31	1,595	4.44	1,635	4.57	1,650	4.60
여 자	1,845	5.40	1,793	5.20	2,021	5.87	2,042	5.93	2,082	6.06	2,149	6.23
80 ~ 84세	1,572	2.25	1,464	2.08	1,864	2.65	2,022	2.87	2,250	3.21	2,455	3.49
남 자	505	1.42	453	1.26	578	1.61	658	1.83	775	2.17	887	2.47
여 자	1,067	3.12	1,011	2.93	1,286	3.74	1,364	3.96	1,475	4.30	1,568	4.55
85세 이상	1,146	1.64	991	1.41	1,266	1.80	1,412	2.01	1,496	2.13	1,625	2.31
남 자	376	1.06	329	0.91	405	1.13	430	1.20	425	1.19	446	1.24
여 자	770	2.25	662	1.92	861	2.50	982	2.85	1,071	3.12	1,179	3.42

주 : 주민등록 인구통계 자료임

1) 외국인 제외

자료 : 자치행정과

## 5. 혼인상태별 인구(15세 이상 인구)<sup>1)</sup>

### Population by Marital Status (15 years old and over)

단위 : 명

Unit : person, %

5년별 연령 계급별	계 Total						남 자 Male						여 자 Female					
	유배우 Married	사별 Widowed	이혼 Divorced	미혼 Never married	미상 Unkno wn		유배우	사별	이혼	미혼	기타 (동거, 별거) living with partner, Separat ed		유배우	사별	이혼	미혼	기타 (동거, 별거) living with partner, Separat ed	
2000	53,734	35,653	5,694	778	11,602	7	27,047	18,126	832	483	7,604	2	26,687	17,527	4,862	295	3,998	5
2005	55,006	35,645	6,167	1,219	11,975	-	27,990	18,355	964	757	7,914	-	27,016	17,290	5,203	462	4,061	-
2010	53,299	34,687	6,271	1,569	10,772	-	26,764	17,847	980	927	7,010	-	26,535	16,840	5,291	642	3,762	-
<b>2015</b>	<b>58,197</b>	<b>34,929</b>	<b>6,991</b>	<b>2,437</b>	<b>13,840</b>	<b>-</b>	<b>29,600</b>	<b>18,498</b>	<b>1,014</b>	<b>1,337</b>	<b>8,751</b>	<b>-</b>	<b>28,597</b>	<b>16,431</b>	<b>5,977</b>	<b>1,100</b>	<b>5,089</b>	<b>-</b>
15~19세	3,641	18	3	6	3,614	-	1,944	3	-	-	1,941	-	1,697	15	3	6	1,673	-
20~24세	3,156	167	2	2	2,985	-	1,803	67	-	1	1,735	-	1,353	100	2	1	1,250	-
25~29세	3,192	819	1	17	2,355	-	1,894	312	-	11	1,571	-	1,298	507	1	6	784	-
30~34세	3,350	1,736	1	65	1,548	-	1,848	798	-	31	1,019	-	1,502	938	1	34	529	-
35~39세	3,671	2,582	28	145	916	-	1,899	1,182	1	59	657	-	1,772	1,400	27	86	259	-
40~44세	4,219	3,105	82	245	787	-	2,275	1,529	28	104	614	-	1,944	1,576	54	141	173	-
45~49세	4,927	3,687	111	462	667	-	2,506	1,703	27	217	559	-	2,421	1,984	84	245	108	-
50~54세	6,212	5,118	254	456	384	-	3,280	2,676	33	278	293	-	2,932	2,442	221	178	91	-
55~59세	6,675	5,529	427	433	286	-	3,469	2,899	81	275	214	-	3,206	2,630	346	158	72	-
60~64세	4,953	3,973	521	311	148	-	2,575	2,208	83	187	97	-	2,378	1,765	438	124	51	-
65~69세	3,589	2,672	682	174	61	-	1,825	1,595	110	96	24	-	1,764	1,077	572	78	37	-
70~74세	3,768	2,539	1,094	73	62	-	1,734	1,532	142	44	16	-	2,034	1,007	952	29	46	-
75~79세	3,528	1,952	1,524	35	17	-	1,557	1,305	218	26	8	-	1,971	647	1,306	9	9	-
80~84세	1,965	730	1,216	12	7	-	591	460	120	8	3	-	1,374	270	1,096	4	4	-
85세 이상	1,351	302	1,045	1	3	-	400	229	171	-	-	-	951	73	874	1	3	-
미상	-	-	-	-	-	-	-	-	-	-	-	-	-	-	-	-	-	-

주 : 인구주택총조사(5년마다 실시) 통계자료임

2015년 기본통계부터 미상-&gt;기타(동거, 별거) 변경

1) 외국인 제외

자료 : 자치행정과

## 6. 교육정도별 인구(6세 이상 인구)

### Population by Educational Attainment (6 years old and over)

단위 : 명

Unit : person

5년별 연령 계급별	합 계 Total	재 학 <sup>1)</sup> Attendance							졸 업 Gduated						
		초등 학교 Elemen- tary School	중학교 Middle School	고등 학교 High School	대학 Junior College	대학교 Univers- ity	대학원 이상 Gradu- ate School	초등 학교	중학교	고등 학교	대학	대학교	대학원 이상		
1985	80,443	23,412	12,398	6,528	3,715	219	552	-	41,203	20,919	9,360	8,993	728	1,203	...
1990	71,532	18,421	9,194	4,786	3,842	91	508	-	40,132	16,476	8,866	11,914	621	2,255	...
1995	62,538	14,235	6,074	3,890	3,106	243	887	35	38,132	13,785	7,342	13,297	909	2,607	192
2000	61,884	12,729	5,360	2,741	2,669	874	970	115	38,302	12,089	6,647	14,481	2,121	2,716	248
2005	62,551	12,016	4,971	2,427	2,076	1,132	1,283	127	40,984	11,353	6,539	15,788	3,254	3,620	430
2010	59,536	9,726	4,034	2,277	2,122	480	666	147	40,203	10,581	6,508	14,536	3,502	4,537	539
<b>2015</b>	<b>63,220</b>	<b>9,106</b>	<b>3,137</b>	<b>2,127</b>	<b>2,479</b>	<b>374</b>	<b>789</b>	<b>200</b>	<b>44,853</b>	<b>9,952</b>	<b>6,412</b>	<b>16,352</b>	<b>4,557</b>	<b>6,628</b>	<b>952</b>
6~9세	2,031	1,604	1,604	-	-	-	-	-	-	-	-	-	-	-	-
10~14세	2,992	2,992	1,533	1,459	-	-	-	-	-	-	-	-	-	-	-
15~19세	3,641	3,354	-	667	2,475	117	95	-	160	-	20	140	-	-	-
20~24세	3,156	629	-	-	2	161	441	25	1,635	-	27	659	519	430	-
25~29세	3,192	179	-	-	1	28	109	41	2,701	-	35	688	723	1,211	44
30~34세	3,350	123	-	1	-	34	47	41	2,888	1	55	789	828	1,104	111
35~39세	3,671	107	-	-	-	25	36	46	3,312	3	60	1,508	719	895	127
40~44세	4,219	53	-	-	-	8	21	24	3,943	32	216	2,322	591	668	114
45~49세	4,927	29	-	-	-	-	18	11	4,627	320	477	2,691	444	556	139
50~54세	6,212	16	-	-	1	-	15	-	5,856	918	1,183	2,731	321	569	134
55~59세	6,675	20	-	-	-	1	7	12	6,283	1,828	1,570	2,187	207	372	119
60~64세	4,953	-	-	-	-	-	-	-	4,550	1,700	1,182	1,197	80	317	74
65~69세	3,589	-	-	-	-	-	-	-	2,947	1,326	604	671	66	228	52
70세이상	10,612	-	-	-	-	-	-	-	5,951	3,824	983	769	59	278	38

주 : 인구주택총조사(5년마다 실시) 통계자료임(외국인 제외)

1) 휴학 포함

자료 : 자치행정과

## 교육정도별 인구(6세 이상 인구)

### Population by Educational Attainment (6 years old and over)

단위 : 명

Unit : person

5년별 연령 계급별	합 계 Total	중 퇴 Dropped out						휴 학 Leave of absence			수 료 Completed			미취학 Never attend ing	미상 Unkn own		
		초등 학교	중학교	고등 학교	대학	대학교	대학원 이상	대학	대학교	대학원 이상	대학	대학교	대학원 이상				
1985	2,827	1,056	650	519	112	490	...	...	...	...	...	...	...	13,001	-	-	
1990	2,001	538	422	380	95	566	...	...	...	...	...	...	...	10,978	-	-	
1995	1,670	663	372	363	31	234	7	...	...	...	...	...	...	8,501	-	-	
2000	2,181	746	476	492	226	233	8	...	...	...	154	50	39	65	8,470	8	-
2005	2,024	797	342	300	292	281	12	...	...	...	188	56	46	86	7,339	-	-
2010	2,385	823	435	383	415	309	20	906	310	596	284	103	50	131	6,032	-	-
<b>2015</b>	<b>3,100</b>	<b>1,045</b>	<b>493</b>	<b>440</b>	<b>448</b>	<b>635</b>	<b>39</b>	<b>950</b>	<b>269</b>	<b>681</b>	<b>278</b>	<b>47</b>	<b>73</b>	<b>158</b>	<b>4,933</b>	-	-
6~9세	-	-	-	-	-	-	-	-	-	-	-	-	-	-	427	-	-
10~14세	-	-	-	-	-	-	-	-	-	-	-	-	-	-	-	-	-
15~19세	45	-	7	24	3	11	-	80	33	47	-	-	-	-	2	-	-
20~24세	188	-	12	19	82	75	-	690	193	497	5	5	-	-	9	-	-
25~29세	238	-	4	9	98	119	8	62	23	39	8	2	4	2	4	-	-
30~34세	201	-	15	22	67	89	8	57	9	48	60	6	22	32	21	-	-
35~39세	182	-	17	48	53	64	-	24	4	20	18	2	-	16	28	-	-
40~44세	125	-	17	36	24	43	5	24	1	23	53	9	28	16	21	-	-
45~49세	192	18	20	46	45	57	6	13	6	7	23	-	5	18	43	-	-
50~54세	268	40	62	54	19	83	10	-	-	-	39	15	-	24	33	-	-
55~59세	251	53	61	68	26	41	2	-	-	-	23	3	7	13	98	-	-
60~64세	237	73	106	35	8	15	-	-	-	-	31	-	3	28	135	-	-
65~69세	287	146	52	48	15	26	-	-	-	-	10	3	3	4	345	-	-
70세이상	886	715	120	31	8	12	-	-	-	-	8	2	1	5	3,767	-	-

주 : 인구주택총조사(5년마다 실시) 통계자료임(외국인 제외)

1) 휴학 포함

자료 : 자치행정과

## 7. 주택점유형태별 가구(일반가구) Ordinary Households by Type of Occupancy

단위 : 가구

Unit : household

5년별	계	자기집	전 세	보증부월세	무보증월세	사글세	무 상	미 상
	Total	Owned	Lump-sum deposit for rent	Monthly rent with deposit	Monthly rent without deposit	Monthly rent for lumpsum payment of the rental period in advance	Free rent	Unknown
1985	17,427	15,369	353	104	...	308	1,293	-
1990	17,183	14,502	574	456	432	...	1,309	-
1995	17,728	14,912	1,187	241	112	90	1,178	8
2000	21,642	15,079	2,504	1,880	538	159	1,482	-
2005	22,818	15,252	2,308	2,852	445	273	1,688	-
2010	23,753	17,719	2,052	1,998	421	142	1,421	-
<b>2015</b>	<b>26,826</b>	<b>20,080</b>	<b>1,360</b>	<b>2,158</b>	<b>549</b>	<b>167</b>	<b>2,512</b>	-

주 : 1) 보증부월세, 무보증월세, 사글세의 합계임. 2) 무보증월세, 사글세의 합계임.  
자료 : 통계청 「인구주택총조사보고서」

## 8. 사용방수별 가구(일반가구) Ordinary Households by Rooms Used

단위 : 가구

Unit : household

5년별	사 용 방 수 No. of rooms used						
	합 계	1	2	3	4	5	6개 이상
가구원수별	Total						6 or more
2005	22,818	596	1,767	6,368	9,057	3,997	1,033
2010	23,753	726	1,776	6,093	9,801	4,255	1,102
<b>2015</b>	<b>26,826</b>	<b>1,415</b>	<b>2,051</b>	<b>6,559</b>	<b>9,116</b>	<b>5,984</b>	<b>1,701</b>
1인	7,900	1,047	1,246	2,317	2,023	1,041	226
2인	9,169	298	582	2,303	3,244	2,218	524
3인	4,735	41	182	1,172	1,703	1,224	413
4인	3,346	27	34	573	1,474	983	255
5인	1,213	2	7	159	526	333	186
6인	330	-	-	35	103	132	60
7인이상	133	-	-	-	43	53	37

자료 : 통계청 「인구주택총조사보고서」



## 9. 인구동태(시군별)<sup>1)</sup>

### Vital Statistics by Si and Gun

단위 : 명, 건

Unit : person, couple

연 별	출 생 Birth			사 망 Death			혼 인	이 혼
	남	여		남	여			
시군별	Male	Female		Male	Female		Marriage	Divorce
2012	493	241	252	668	360	308	356	169
2013	420	213	207	644	358	286	315	142
2014	428	202	226	644	367	277	362	174
2015	474	250	224	641	349	292	337	168
2016	403	217	186	698	427	271	304	164
<b>2017</b>	<b>378</b>	<b>199</b>	<b>179</b>	<b>668</b>	<b>367</b>	<b>301</b>	<b>322</b>	<b>148</b>
춘 천 시	1,742	897	845	1,771	983	788	1,292	523
원 주 시	2,291	1,189	1,102	1,998	1,079	919	1,740	795
강 릉 시	1,084	558	526	1,529	809	720	924	444
동 해 시	561	275	286	625	323	302	419	218
태 백 시	242	124	118	388	232	156	209	113
속 초 시	383	210	173	587	336	251	358	186
삼 척 시	337	185	152	620	319	301	274	122
<b>홍 천 군</b>	<b>378</b>	<b>199</b>	<b>179</b>	<b>668</b>	<b>367</b>	<b>301</b>	<b>322</b>	<b>148</b>
횡 성 군	174	93	81	479	258	221	172	88
영 월 군	142	80	62	447	258	189	139	77
평 창 군	185	101	84	403	249	154	184	76
정 선 군	150	72	78	377	233	144	157	89
철 원 군	349	186	163	414	242	172	272	96
화 천 군	199	108	91	200	118	82	196	49
양 구 군	201	92	109	173	99	74	172	44
인 제 군	310	157	153	258	138	120	210	71
고 성 군	135	57	78	307	172	135	137	54
양 양 군	95	45	50	301	174	127	118	70

주 : 1) 각 년도의 통계수치는 해마다 변경되고 있는데 이는 사건발생 연도를 지나서 신고되는 지연신고 등이 추가 되고 있기 때문임.  
 자료 : 통계청 「인구동향조사」

## 9-1. 인구동태(월별)<sup>1)</sup>

### Vital Statistics(by month)

단위 : 명, 쌍

Unit : person, couple

연 별	출 생 Birth			사 망 Death			혼 인	이 혼
	계	남	여	계	남	여		
월 별	Total	Male	Female	Total	Male	Female	Marriage	Divorce
2012	493	241	252	668	360	308	356	169
2013	420	213	207	644	358	286	315	142
2014	428	202	226	644	367	277	362	174
2015	474	250	224	641	349	292	337	168
2016	403	217	186	698	427	271	304	164
<b>2017</b>	<b>378</b>	<b>199</b>	<b>179</b>	<b>668</b>	<b>367</b>	<b>301</b>	<b>322</b>	<b>148</b>
1월	37	20	17	71	36	35	34	7
2월	39	18	21	50	21	29	28	17
3월	26	14	12	46	27	19	32	14
4월	32	12	20	42	26	16	32	14
5월	33	15	18	58	35	23	21	15
6월	29	20	9	58	34	24	33	11
7월	30	16	14	45	23	22	29	8
8월	36	15	21	48	22	26	13	16
9월	38	20	18	61	37	24	26	13
10월	27	18	9	80	43	37	18	7
11월	25	16	9	47	28	19	25	14
12월	26	15	11	62	35	27	31	12

주 : 1) 각 년도의 통계수치는 해마다 변경되고 있는데, 이는 사건발생 연도를 지나서 신고되는 지연신고 등이 추가되고 있기 때문임.  
 자료 : 통계청 「인구동향조사」

## 9-2. 인구동태(읍면별)<sup>1)</sup>

### Vital Statistics(by Eup, Myeon)

단위 : 명, 쌍

Unit : person, couple

연 별	출 생	사 망	혼 인	이 혼
읍면별	Live Births	Death	Marriages	Divorces
2012	493	668	356	169
2013	420	644	315	142
2014	428	644	362	174
2015	474	641	337	168
2016	403	698	304	164
<b>2017</b>	<b>378</b>	<b>668</b>	<b>322</b>	<b>148</b>
홍 천 읍	257	212	192	80
화 촌 면	14	71	9	2
두 촌 면	3	39	5	4
내 촌 면	2	36	9	1
서 석 면	9	46	10	8
동 면	6	57	17	10
남 면	52	75	43	16
서 면	12	44	13	13
북 방 면	8	51	8	8
내 면	15	37	16	6
미 상	-	-	-	-

주 : 1) 각 년도의 통계수치는 해마다 변경되고 있는데 이는 사건발생 연도를 지나서 신고되는 지연신고 등이 추가되고 있기 때문임.  
 자료 : 자치행정과

## 10. 인구이동(월별)<sup>1)</sup> Migration(by Month)

단위 : 명, %

Unit : person, %

연 별	총 이 동 Total migrants						시·군내이동 Intra-SiandGun			시·군간 Inter-Si, Gun		
	전 입 In-migrants			전 출 Out-migrants			전 입			전 입 In-migrants		
		남자 Male	여자 Female		남자 Male	여자 Female		남자 Male	여자 Female		남자 Male	여자 Female
월 별												
2012	7,380	3,882	3,498	7,370	3,839	3,531	1,650	871	779	1,772	911	861
2013	8,150	4,373	3,777	7,053	3,602	3,451	1,912	979	933	1,713	855	858
2014	7,094	3,689	3,405	7,091	3,719	3,372	1,466	766	700	1,566	786	780
2015	6,776	3,527	3,249	6,759	3,534	3,225	1,395	728	667	1,454	742	712
2016	7,196	3,826	3,370	7,173	3,785	3,388	1,609	862	747	1,537	825	712
<b>2017</b>	<b>7,357</b>	<b>3,853</b>	<b>3,504</b>	<b>6,820</b>	<b>3,550</b>	<b>3,270</b>	<b>1,513</b>	<b>754</b>	<b>759</b>	<b>1,604</b>	<b>835</b>	<b>769</b>
1월	680	363	317	603	320	283	139	79	60	171	85	86
2월	710	366	344	746	381	365	144	73	71	170	87	83
3월	844	397	447	815	430	385	216	90	126	225	108	117
4월	622	327	295	458	240	218	109	53	56	163	84	79
5월	622	328	294	559	306	253	129	63	66	120	70	50
6월	555	289	266	493	255	238	102	48	54	121	62	59
7월	525	284	241	494	262	232	87	48	39	122	64	58
8월	528	281	247	482	240	242	99	44	55	83	45	38
9월	525	289	236	506	249	257	104	58	46	106	58	48
10월	495	265	230	511	267	244	105	50	55	92	54	38
11월	592	316	276	538	279	259	134	69	65	105	52	53
12월	659	348	311	615	321	294	145	79	66	126	66	60

주 : 1) 주민등록 전출입신고에 의한 자료이며, 시군내이동은 전입인구 기준임

2) 통계표 변경(2013), 남녀구분 서식 추가

자료 : 통계청 국내인구이동통계(온라인간행물)

## 인구이동(월별)

### Migration(by Month)

단위 : 명, %

Unit : person, %

연 별	시·군간 Inter-Si, Gun			시·도간 이동 Inter-Province						순 이 동		
	전 입 In-migrants			전 입 In-migrants			전 입 In-migrants			Net-migrants		
월 별	남자 Male	여자 Female		남자 Male	여자 Female		남자 Male	여자 Female		남자 Male	여자 Female	
2012	2,008	1,028	980	3,958	2,100	1,858	3,712	1,940	1,772	10	43	-33
2013	1,758	900	858	4,525	2,539	1,986	3,383	1,723	1,660	10	43	-33
2014	1,990	993	997	4,062	2,137	1,925	3,635	1,960	1,675	3	-30	33
2015	1,742	910	832	3,927	2,057	1,870	3,622	1,896	1,726	17	-7	24
2016	1,979	1,001	978	4,050	2,139	1,911	3,585	1,922	1,663	23	41	-18
<b>2017</b>	<b>1,785</b>	<b>946</b>	<b>839</b>	<b>4,240</b>	<b>2,264</b>	<b>1,976</b>	<b>3,522</b>	<b>1,850</b>	<b>1,672</b>	<b>537</b>	<b>303</b>	<b>234</b>
1월	148	81	67	370	199	171	316	160	156	77	43	34
2월	235	124	111	396	206	190	367	184	183	-36	-15	-21
3월	223	126	97	403	199	204	376	214	162	29	-33	62
4월	96	55	41	350	190	160	253	132	121	164	87	77
5월	134	78	56	373	195	178	296	165	131	63	22	41
6월	128	65	63	332	179	153	263	142	121	62	34	28
7월	128	65	63	316	172	144	279	149	130	31	22	9
8월	101	49	52	346	192	154	282	147	135	46	41	5
9월	118	54	64	315	173	142	284	137	147	19	40	-21
10월	135	69	66	298	161	137	271	148	123	-16	-2	-14
11월	149	78	71	353	195	158	255	132	123	54	37	17
12월	190	102	88	388	203	185	280	140	140	44	27	17

주 : 1) 주민등록 전출입신고에 의한 자료이며, 시군내이동은 전입인구 기준임

2) 통계표 변경(2013), 남녀구분 서식 추가

자료 : 통계청 국내인구이동통계(온라인간행물)

## 10-1. 읍·면별 인구이동<sup>1)</sup>

### Migration by Eup and Myeon

단위 : 명

Unit : person

연 별	총 이 동 Total migrants						시·군내 이동 Intra-Siand Gun			시·군간 이동 Inter-Si, Gun		
	전 입 In-migrants		전 출 Out-migrants		전 입			전 입		In-migrants		
	남자 Male	여자 Female	남자 Male	여자 Female	남자 Male	여자 Female	남자 Male	여자 Female	남자 Male	여자 Female		
월 별												
2012	7,380	...	...	7,370	...	...	1,650	...	...	1,772	...	...
2013	8,150	...	...	7,053	...	...	1,912	...	...	1,713	...	...
2014	7,094	...	...	7,091	...	...	1,466	...	...	1,566	...	...
2015	6,776	...	...	6,759	...	...	1,395	...	...	1,454	...	...
2016	7,196	...	...	7,173	...	...	1,609	...	...	1,537	...	...
<b>2017</b>	<b>7,357</b>	<b>3,853</b>	<b>3,504</b>	<b>6,820</b>	<b>3,550</b>	<b>3,270</b>	<b>1,513</b>	<b>754</b>	<b>759</b>	<b>1,604</b>	<b>835</b>	<b>769</b>
홍천읍	3,322	1,696	1,626	3,168	1,651	1,517	715	345	370	941	493	448
화촌면	596	310	286	517	275	242	171	78	93	76	38	38
두촌면	248	130	118	221	110	111	58	30	28	44	20	24
내촌면	277	169	108	259	152	107	36	20	16	42	25	17
서석면	353	192	161	312	153	159	29	20	9	54	31	23
동 면	504	259	245	351	182	169	136	67	69	61	32	29
남 면	750	392	358	822	410	412	130	62	68	142	67	75
서 면	563	307	256	458	234	224	21	11	10	97	56	41
북방면	494	264	230	462	249	213	188	104	84	84	44	40
내 면	250	134	116	250	134	116	29	17	12	63	29	34

주 : 1) 주민등록 전출입신고에 의한 자료이며, 시군내이동은 전입인구 기준임  
 자료 : 민원과, 인구동향과 국내인구이동통계(온라인간행물)

## 읍·면별 인구이동

### Migration by Eup and Myeon

단위 : 명

Unit : person

연 별	시·군간 Inter-Si, Gun			시·도간 이동 Inter-Province						순 이 동		
	전 입 In-migrants			전 입 In-migrants			전 입 In-migrants			Net-migrants		
월 별	남자 Male	여자 Female		남자 Male	여자 Female		남자 Male	여자 Female		남자 Male	여자 Female	남자 Male
2012	2,008	...	...	3,958	...	...	3,712	...	...	10	...	...
2013	1,758	...	...	4,525	...	...	3,383	...	...	1,097	...	...
2014	1,990	...	...	4,064	...	...	3,637	...	...	3	...	...
2015	1,742	...	...	3,927	...	...	3,622	...	...	17	...	...
2016	1,979	...	...	4,050	...	...	3,585	...	...	23	...	...
<b>2017</b>	<b>1,785</b>	<b>946</b>	<b>839</b>	<b>4,240</b>	<b>2,264</b>	<b>1,976</b>	<b>3,522</b>	<b>1,850</b>	<b>1,672</b>	<b>537</b>	<b>303</b>	<b>234</b>
홍천읍	970	519	451	1,666	858	808	1,588	823	765	154	45	109
화촌면	88	47	41	349	194	155	247	134	113	79	35	44
두촌면	48	25	23	146	80	66	96	50	46	27	20	7
내촌면	55	29	26	199	124	75	144	91	53	18	17	1
서석면	61	30	31	270	141	129	170	83	87	41	39	2
동 면	74	39	35	307	160	147	177	94	83	153	77	76
남 면	218	102	116	478	263	215	447	235	212	-72	-18	-54
서 면	117	75	42	445	240	205	315	146	169	105	73	32
북방면	82	44	38	222	116	106	194	111	83	32	15	17
내 면	72	36	36	158	88	70	144	83	61	-	-	-

주 : 1) 주민등록 전출입신고에 의한 자료이며, 시군내이동은 전입인구 기준임  
 자료 : 민원과, 인구동향과 국내인구이동통계(온라인간행물)

## 10-2. 주민등록 전입지별 인구이동 (홍천군←타시도)

단위 : 명

unit : person

연 별	계	도 내	서울	부산	대구	인천	광주	대전	울산
	Total	Intra-provin	Seoul	Busan	Daegu	Incheon	Gwangju	Daejeon	Ulsan
2012	7,380	3,422	1,160	98	60	291	32	108	35
2013	8,150	3,625	1,334	103	87	315	44	191	34
2014	7,094	3,032	1,182	64	76	294	35	124	20
2015	6,776	2,849	1,139	60	43	321	33	120	14
2016	7,196	3,146	1,211	53	68	329	31	102	20
<b>2017</b>	<b>7,357</b>	<b>3,117</b>	<b>1,277</b>	<b>73</b>	<b>71</b>	<b>321</b>	<b>37</b>	<b>151</b>	<b>35</b>

## Migrants, by Place of Origin (Hongcheon-gun←Other provinces)

단위 : 명

unit : person

연 별	세종	경기	충북	충남	전북	전남	경북	경남	제주
	Sejong	Gyeonggi	Chung buk	Chung nam	Jeon buk	Jeonnam	Gyeong buk	Gyeong nam	Jeju
2012	9	1,608	97	118	84	62	117	61	18
2013	14	1,674	128	148	82	93	136	116	26
2014	12	1,631	130	118	80	58	119	92	27
2015	14	1,584	127	122	76	72	77	87	38
2016	25	1,621	111	116	48	91	128	81	15
<b>2017</b>	<b>15</b>	<b>1,687</b>	<b>130</b>	<b>109</b>	<b>51</b>	<b>70</b>	<b>101</b>	<b>77</b>	<b>35</b>

자료 : 통계청 국내인구이동통계(온라인간행물)



### 10-3. 주민등록 전출지별 인구이동 (홍천군→타시도)

단위 : 명

unit : person

연 별	계	도 내	서울	부산	대구	인천	광주	대전	울산
	Total	Intra-provin	Seoul	Busan	Daegu	Incheon	Gwangju	Daejeon	Ulsan
2012	7,370	3,658	1,043	74	52	244	40	147	35
2013	7,053	3,670	928	51	58	248	40	136	37
2014	7,091	3,456	973	82	52	247	33	142	43
2015	6,759	3,137	928	62	73	266	34	154	19
2016	7,173	3,588	943	57	68	254	42	130	25
<b>2017</b>	<b>6,820</b>	<b>3,298</b>	<b>954</b>	<b>57</b>	<b>36</b>	<b>213</b>	<b>28</b>	<b>128</b>	<b>9</b>

### Migrants, by Place of Destination (Hongcheon-gun→Other provinces)

단위 : 명

unit : person

연 별	세종	경기	충북	충남	전북	전남	경북	경남	제주
	Sejong	Gyeonggi	Chungbuk	Chungnam	Jeonbuk	Jeonnam	Gyeongbuk	Gyeongnam	Jeju
2012	17	1,405	128	167	68	72	128	62	30
2013	19	1,264	97	188	75	42	84	94	22
2014	29	1,305	127	182	82	82	98	106	52
2015	46	1,329	139	164	74	65	138	100	31
2016	24	1,334	146	159	64	88	131	83	37
<b>2017</b>	<b>27</b>	<b>1,449</b>	<b>126</b>	<b>154</b>	<b>73</b>	<b>51</b>	<b>111</b>	<b>64</b>	<b>42</b>

자료 : 통계청 국내인구이동통계(온라인간행물)

## 11. 통근·통학유형별 인구

단위 : 명

unit : person

5년별	12세 이상 인 구	통근통학 안 함	통근·통학 (total)	통근·통학 유형				통근 통학지 미 상	통근 통학 여부 미상
				현재 살고 있는 읍면	같은시 군내 다른 읍면	같은 시도내 다른 시군	다른 시도		
2005	55,920	23,625	32,280	28,653	2,092	1,226	309	-	15
2010	54,322	16,223	38,099	34,742	1,697	920	666	74	-
2015	59,362	18,996	40,366	36,673	1,487	1,501	705	-	-

주 : 인구주택총조사(5년마다 실시) 20% 표본 통계자료임

※ 항목신설(2007년)

자료 : 통계청「인구주택총조사보고서」

## 12. 상주(야간)·주간인구

단위 : 명, %

unit : person, %

5년별	상주인구	유입인구			유출인구			주간인구	
		통 근	통 학	통 근 통 학	통 근	통 학	통 근 통 학	주간 인구	지 수 (%)
2005	65,065	3,687	3,581	106	1,535	892	643	67,217	103
2010	61,265	4,857	4,701	156	1,120	736	384	65,002	106
2015	65,291	6,153	5,980	173	2,206	1,753	453	69,238	106

주 : 2015 인구주택총조사(5년마다 실시) 결과 미추출

※ 항목신설(2007년)

자료 : 통계청「인구주택총조사보고서」

### 13. 외국인 국적별 등록현황

#### Registered Foreigners by Major Nationality

단위 : 명

unit : person

연 별	총 계 Total			베 트 남 Vietnam			네팔			캄보디아			미얀마			중 국 China		
	계 Sub-t otal	남 Male	여 Fe male	계	남	여	계	남	여	계	남	여	계	남	여	계	남	여
2012	674	288	386	187	54	133	19	17	2	97	70	27	1	1	-	61	21	40
2013	722	350	372	187	57	130	35	33	2	103	67	36	45	45	-	63	25	38
2014	805	458	347	203	73	130	77	73	4	110	74	36	84	84	-	62	26	36
2015	823	457	366	217	81	136	75	73	2	112	79	33	98	98	-	48	16	32
2016	885	508	377	215	76	139	124	120	4	98	63	65	113	113	-	50	17	33
<b>2017</b>	<b>945</b>	<b>555</b>	<b>390</b>	<b>209</b>	<b>72</b>	<b>137</b>	<b>173</b>	<b>172</b>	<b>1</b>	<b>105</b>	<b>69</b>	<b>36</b>	<b>89</b>	<b>89</b>	<b>-</b>	<b>49</b>	<b>14</b>	<b>35</b>
홍천읍	298	134	164	85	26	59	19	19	0	18	15	3	4	4	0	31	9	22
화촌면	62	42	20	10	4	6	17	17	0	2	2	0	3	3	0	4	0	4
두촌면	23	13	10	3	0	3	4	4	0	0	0	0	1	1	0	1	0	1
내촌면	29	12	17	11	2	9	5	5	0	2	1	1	3	3	0	1	0	1
서석면	94	46	48	29	15	14	6	6	0	26	10	16	13	13	0	2	0	2
동 면	35	24	11	5	0	5	15	15	0	3	3	0	0	0	0	1	0	1
남 면	97	62	35	25	6	19	23	23	0	13	11	2	2	2	0	3	2	1
서 면	25	11	14	7	1	6	0	0	0	1	1	0	0	0	0	4	3	1
북방면	51	33	18	22	15	7	2	2	0	9	7	2	1	1	0	1	0	1
내 면	231	178	53	12	3	9	82	81	1	31	19	12	62	62	0	1	0	1

주 : 2017년 기본통계부터 외국인 등록수가 많은 네팔, 캄보디아, 미얀마, 타이(태국), 우즈베키스탄 항목 추가  
상대적으로 등록외국인 수가 적은 항목 삭제(대만, 인도네시아, 캐나다, 방글라데시)

자료 : 종합민원실, 법무부 체류외국인통계

## 외국인 국적별 등록현황(속) Registered Foreigners by Major Nationality(Cont'd)

단위 : 명

unit : person

연 별	타이(태국)			필 리 핀 Philippines			일 본 Japan			미 국 United States			우즈베키스탄 Taiwan			기 타 Others		
	계	남	여	계	남	여	계	남	여	계	남	여	계	남	여	계	남	여
2012	15	7	8	33	9	24	35	1	34	16	10	6	12	8	4	198	90	108
2013	17	9	8	36	12	24	36	1	35	18	10	8	13	8	5	169	83	86
2014	12	4	8	34	11	23	36	2	34	19	6	13	12	10	2	156	95	61
2015	14	5	9	35	12	23	40	5	35	15	7	8	9	8	1	160	73	87
2016	20	6	14	48	22	26	40	4	36	18	12	6	12	10	2	117	65	52
<b>2017</b>	<b>47</b>	<b>15</b>	<b>32</b>	<b>49</b>	<b>23</b>	<b>26</b>	<b>37</b>	<b>4</b>	<b>33</b>	<b>17</b>	<b>10</b>	<b>7</b>	<b>18</b>	<b>13</b>	<b>5</b>	<b>152</b>	<b>74</b>	<b>78</b>
홍천읍	3	0	3	19	9	10	11	0	11	8	4	4	12	11	1	88	37	51
화촌면	4	3	1	3	1	2	-	0	0	3	2	1	1	1	0	15	9	6
두촌면	0	0	0	1	1	0	2	0	2	1	1	0	0	0	0	10	6	4
내촌면	0	0	0	4	1	3	3	0	3	0	0	0	0	0	0	-	-	-
서석면	4	0	4	7	1	6	5	0	5	0	0	0	0	0	0	2	1	1
동면	3	3	0	1	0	1	3	0	3	2	1	1	0	0	0	2	2	-
남면	3	2	1	3	3	0	5	2	3	1	0	1	0	0	0	19	11	8
서면	0	0	0	3	1	2	3	2	1	1	1	0	0	0	0	6	2	4
북방면	1	0	1	8	6	2	3	0	3	0	0	0	0	0	0	4	2	2
내면	29	7	22	0	0	0	2	0	2	1	1	0	5	1	4	6	4	2

주 : 2017년 기본통계부터 외국인 등록수가 많은 네팔, 캄보디아, 미얀마, 타이(태국), 우즈베키스탄 항목 추가  
상대적으로 등록외국인 수가 적은 항목 삭제(대만, 인도네시아, 캐나다, 방글라데시)

자료 : 종합민원실, 법무부 체류외국인통계

## 14. 외국인 국적별 혼인

### Marriages by foreigner's nationality

단위 : 건

unit : case

연 별 시군별	외국인 아내의 국적별 Foreign bride's Nationality											
	계 Total	일 본 Japan	중 국 China	미 국 USA	필리핀 Philippines	베트남 Vietnam	태 국 Thailand	캄보디아 Cambodia	우즈 베키스탄 Uzbekistan	러시아 Russia	몽 골 Mongol	기타 Others
2012	39	*	7	*	*	20	*	*	...	...	*	*
2013	25	*	*	*	*	13	*	*	...	...	...	...
2014	23	*	7	*	*	9	*	*	*	*	*	*
2015	17	*	6	*	*	*	*	*	*	*	*	*
2016	23	*	*	*	*	14	*	*	*	*	*	*
<b>2017</b>	<b>23</b>	*	*	-	-	<b>15</b>	*	*	*	-	-	*

단위 : 건

unit : case

연 별 시군별	외국인 남편의 국적별 Foreign bridegroom's Nationality											
	계 Total	일 본 Japan	중 국 China	미 국 USA	독 일 Germany	캐나다 Canada	프랑스 France	호 주 Australia	영 국 United Kingdom	베트남 Vietnam	파키스탄 Pakistan	기 타 Others
2012	*	*	*	*	*	*	...	*	...	...	*	*
2013	*	*	*	*	...	*	*	*	...	...	...	...
2014	*	*	*	*	*	*	*	*	*	*	*	*
2015	*	*	*	*	*	*	*	*	*	*	*	*
2016	*	*	*	*	*	*	*	*	*	*	*	*
<b>2017</b>	<b>*</b>	<b>-</b>	<b>*</b>	<b>*</b>	<b>-</b>	<b>-</b>	<b>-</b>	<b>-</b>	<b>-</b>	<b>-</b>	<b>-</b>	<b>-</b>

주 : \*는 5건 이하

자료 : 통계청「인구동향조사」

## 15. 외국인과의 혼인

### Marriages to Foreigners

단위 : 건

Unit : cases

연 별	남편-전체혼인건수 Marriages of bridegroom	한국인 남편+ 외국인 아내 Korean bridegroom +Foreign bride	아내-전체혼인건수 Marriages of bride	한국인 아내+ 외국인 남편 Korean bride +Foreign bridegroom
2012	356	39	263	2
2013	315	25	259	3
2014	362	23	295	...
2015	337	17	295	...
2016	304	23	253	...
<b>2017</b>	<b>322</b>	<b>23</b>	<b>252</b>	<b>5</b>

주 : 남편혼인건수는 아내의 국적과 상관없는 남자의 전체 혼인건수, 아내혼인건수도 마찬가지임  
 2009년기준 통계표 신설  
 자료 : 통계청 인구동향과「인구동향조사」온라인간행물

## 16. 사망원인별 사망

### Deaths by Causes of Death

단위 : 인구 십만명당 명

Unit : deaths, per 100 thousand population

연 별 year	계 Total		특정 감염성 및 기생충성 질환 Certain infectious and parasitic diseases			신생물 Neoplasms			
	남 Male	여 Female		남 Male	여 Female	남 Male	여 Female		
2012	668	360	308	16	6	10	156	95	61
2013	644	358	286	16	10	6	174	115	59
2014	644	367	277	19	9	10	171	108	63
2015	641	349	292	19	6	13	154	106	48
2016	698	427	271	10	4	6	179	117	62
<b>2017</b>	<b>668</b>	<b>367</b>	<b>301</b>	<b>21</b>	<b>9</b>	<b>12</b>	<b>181</b>	<b>117</b>	<b>64</b>

연 별 year	혈액 및 조혈기관 질환과 면역기전을 침범하는 특정장애 Diseases of the blood and blood-forming organs and certain disorders involving		내분비, 영양 및 대사질환 Endocrine, nutritional and metabolic diseases			정신 및 행동장애 Mental and behavioural disorders			
	남 Male	여 Female		남 Male	여 Female	남 Male	여 Female		
2012	0	0	0	39	22	17	9	3	6
2013	2	2	0	21	11	10	10	6	4
2014	0	0	0	27	11	16	15	7	8
2015	0	0	0	37	15	22	15	10	5
2016	1	0	1	12	7	5	10	5	5
<b>2017</b>	<b>0</b>	<b>0</b>	<b>0</b>	<b>23</b>	<b>14</b>	<b>9</b>	<b>14</b>	<b>6</b>	<b>8</b>

주 : 통계표 신설(2011년)  
 눈 및 눈 부속기의 질환, 귀 및 꼭지돌기의 질환 항목 삭제(2014년)  
 자료 : 통계청「사망원인통계」

## 사망원인별 사망(속)

### Deaths by Causes of Death(Cont'd)

단위 : 인구 십만명당 명

Unit : deaths, per 100 thousand population

연 별 year	신경계통의 질환 Diseases of the nervous system			순환기 계통의 질환 Diseases of the circulatory system			호흡기 계통의 질환 Diseases of the respiratory system		
	남 Male	여 Female		남 Male	여 Female		남 Male	여 Female	
	2012	9	6	3	132	56	76	92	53
2013	14	9	5	105	53	52	99	43	56
2014	14	8	6	122	66	56	80	49	31
2015	20	11	9	125	58	67	86	46	40
2016	17	10	7	123	74	49	105	62	43
<b>2017</b>	<b>15</b>	<b>8</b>	<b>7</b>	<b>120</b>	<b>58</b>	<b>62</b>	<b>93</b>	<b>50</b>	<b>43</b>

연 별 year	소화기 계통의 질환 Diseases of the digestive system			피부 및 피부밑조직의 질환 Diseases of the skin and subcutaneous tissue			근육골격 계통 및 결합조직의 질환 Diseases of the musculoskeletal system and connective tissue		
	남 Male	여 Female		남 Male	여 Female		남 Male	여 Female	
	2012	25	15	10	1.6	1.2	2.1	4.9	2.6
2013	32	25	7	3	1	2	5	1	4
2014	30	25	5	1	0	1	3	1	2
2015	26	17	9	1	0	1	6	1	5
2016	24	18	6	2	1	1	4	1	3
<b>2017</b>	<b>26</b>	<b>18</b>	<b>8</b>	<b>2</b>	<b>1</b>	<b>1</b>	<b>3</b>	<b>1</b>	<b>2</b>

주 : 통계표 신설(2011년)

눈 및 눈 부속기의 질환, 귀 및 꼭지들기의 질환 항목 삭제(2014년)

자료 : 통계청「사망원인통계」



## 사망원인별 사망(속)

### Deaths by Causes of Death(Cont'd)

단위 : 인구 십만명당 명

Unit : deaths, per 100 thousand population

연 별 year	비뇨생식기 계통의 질환 Diseases of the genitourinary system			임신, 출산 및 산후기 Pregnancy, childbirth and the puerperium			출생전후기에 기원한 특정 병태 Certain conditions originating in the perinatal period		
	남 Male	여 Female		남 Male	여 Female		남 Male	여 Female	
2012	12	4	8	0	0	0	0	0	0
2013	12	7	5	0	0	0	1	0	1
2014	11	6	5	0	0	0	2	1	1
2015	16	9	7	1	0	1	0	0	0
2016	18	12	6	0	0	0	2	1	1
<b>2017</b>	<b>16</b>	<b>9</b>	<b>7</b>	<b>0</b>	<b>0</b>	<b>0</b>	<b>2</b>	<b>1</b>	<b>1</b>

연 별 year	선천기형, 변형 및 염색체 이상 Congenital malformations, defoformations and chromosomal abnormalities			달리 분류되지 않은 증상, 징후 Symptoms, singsns and abnormal clinical and and laboratory finding, NEC			질병이환 및 사망의 외인 External causes of morbidity and mortality		
	남 Male	여 Female		남 Male	여 Female		남 Male	여 Female	
2012	4	4	0	83	37	46	83	57	26
2013	0	0	0	88	34	54	66	42	24
2014	0	0	0	84	34	50	62	42	20
2015	1	0	1	77	28	49	58	41	17
2016	2	0	2	126	63	63	58	50	8
<b>2017</b>	<b>1</b>	<b>1</b>	<b>0</b>	<b>91</b>	<b>33</b>	<b>58</b>	<b>60</b>	<b>41</b>	<b>19</b>

주 : 통계표 신설(2011년)

눈 및 눈 부속기의 질환, 귀 및 꼭지들기의 질환 항목 삭제(2014년)

자료 : 통계청「사망원인통계」

## 17. 여성가구주 현황<sup>3)</sup> Female Household Heads

단위 : 가구, %

unit : hoheshold, %

연 별	일반가구수 <sup>1)</sup> (A) Households	여성가구주 가구수(B) Female Households					여성가구주 가구비율 <sup>2)</sup> Female Household rate
		계 Total	유배우 Married	사별 Wildwed	이혼 Divorced	미혼 Single	
2010	23,753	5,215	5,215	1,107	3,153	490	22.0
2015	26,823	7,446	712	1,650	4,244	840	27.8

주 : 1) 일반가구를 대상으로 집계(비혈연가구, 1인가구 포함) Source : Statistics Korea  
단, 집단가구(6인 이상 비혈연가구, 기숙사, 사회시설 등) 및 외국인 가구는 제외

주 : 2) 여성가구주 가구 비율 = (B)/(A)\*100

주 : 3) 통계표 신설(2011년)

자료 : 통계청「인구주택총조사」